

## Bezprzewodowa mysz pionowa Rebel VM20



**Rebel**

**Marka:**  
Rebel

**Producent:**  
LECHPOL ELECTRONICS  
LESZEK Spółka  
komandytowa

**Kod produktu:**  
KOM1036

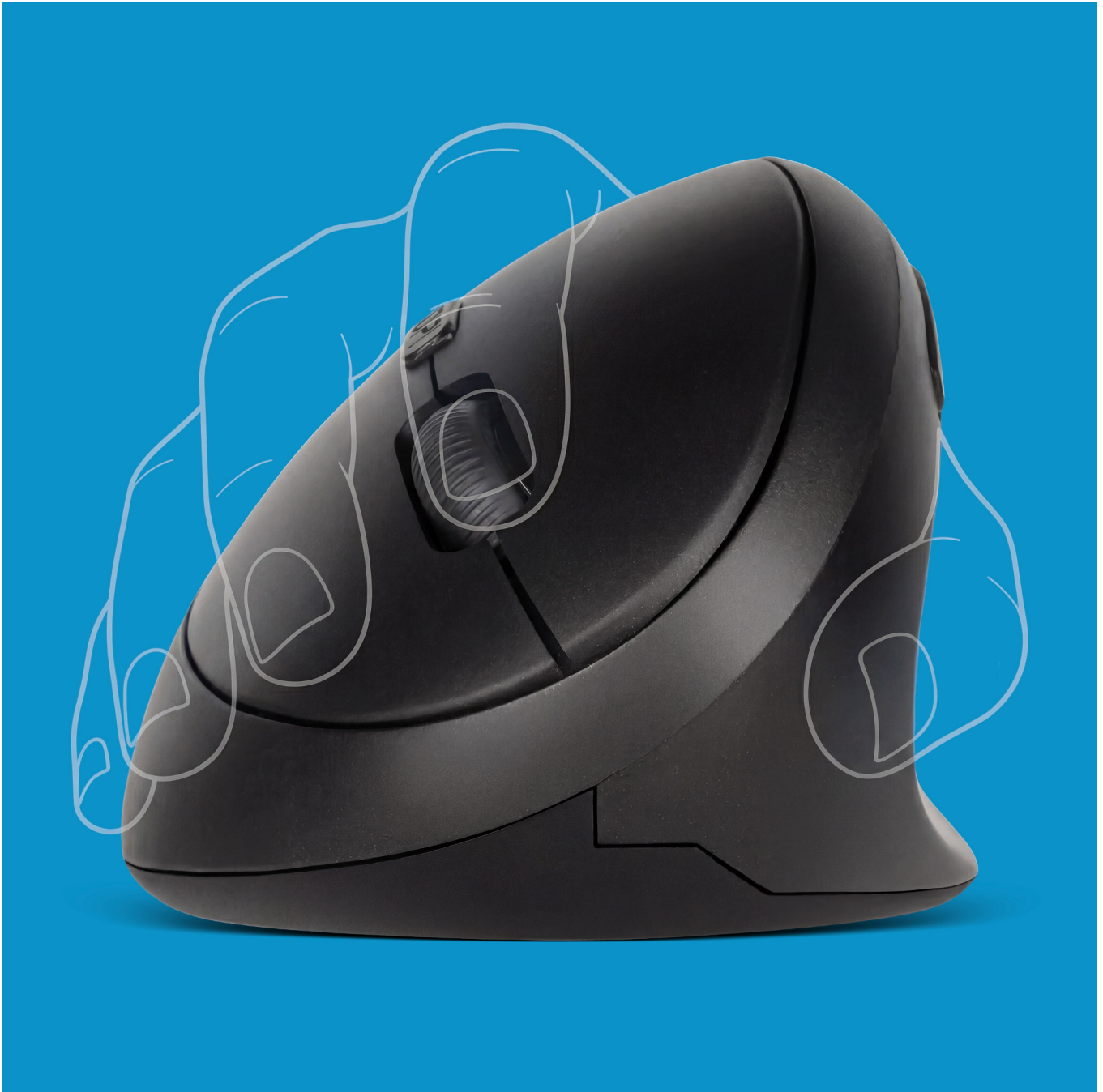
**Kod EAN:**  
5901890129817

## Opis



## Bezprzewodowa mysz pionowa Rebel VM20

Bezprzewodowa mysz pionowa Rebel VM20 to ergonomiczne rozwiązanie stworzone z myślą o komforcie codziennej pracy. Jej nowoczesna konstrukcja wspiera naturalne ułożenie dłoni, zmniejszając napięcie mięśni i poprawiając wygodę użytkowania. Dzięki precyzyjnemu sensorowi, regulacji DPI i praktycznym przyciskom bocznym sprawdzi się zarówno w biurze, jak i w domu.



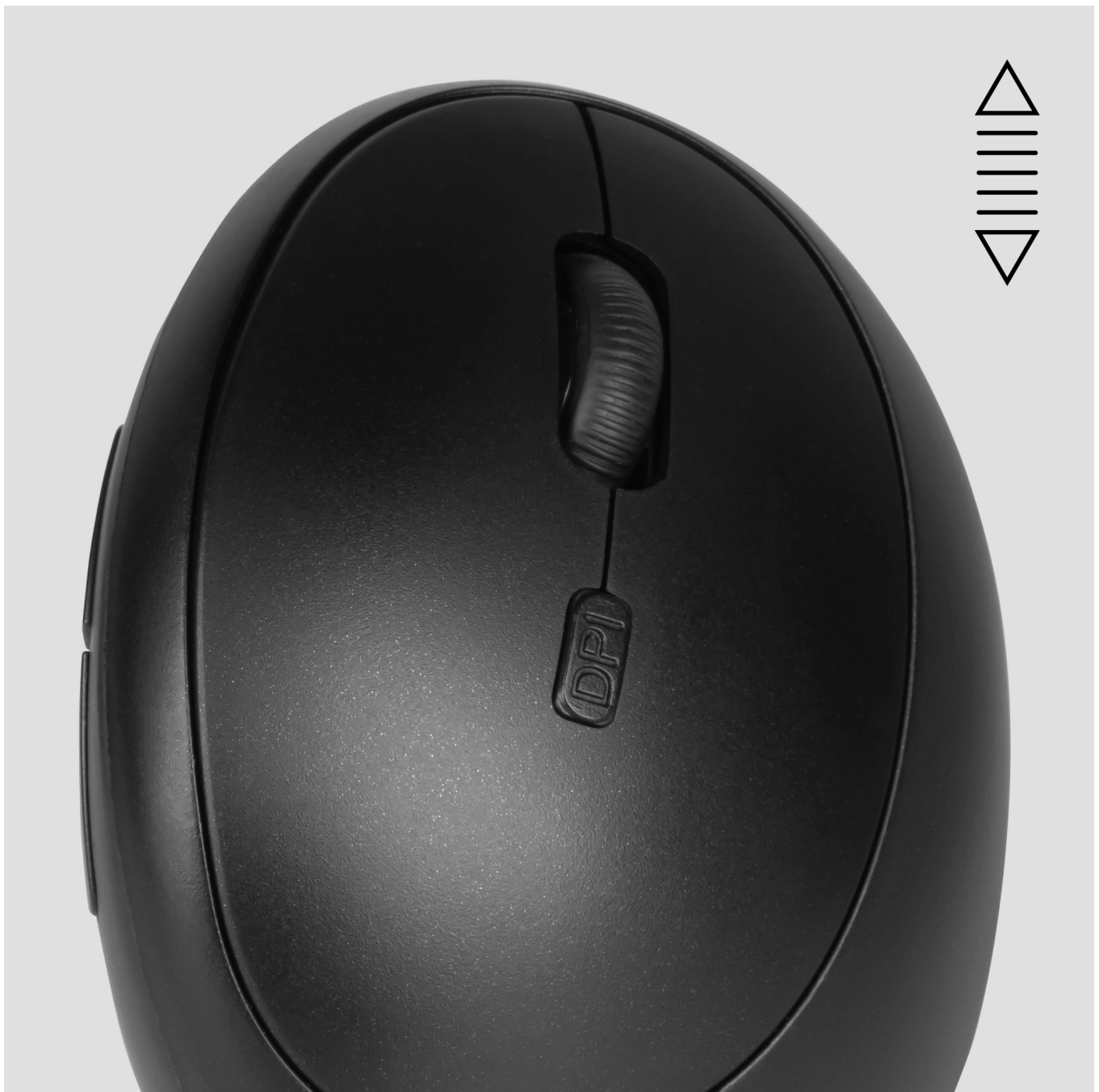
### Naturalna pozycja dłoni

Pionowa konstrukcja myszy Rebel VM20 została zaprojektowana tak, aby odwzorować naturalne ułożenie dłoni podczas uścisku. Dzięki temu nadgarstek i przedramię pozostają w bardziej neutralnej pozycji, co znacząco zmniejsza napięcie mięśniowe. To idealne rozwiązanie dla osób spędzających długie godziny przy komputerze, które chcą zadbać o ergonomię pracy.

## Przyciski boczne

Mysz wyposażono w 6 przycisków, w tym praktyczne przyciski boczne, które ułatwiają codzienną obsługę komputera. Pozwalają one szybko wracać do poprzednich stron lub przechodzić dalej bez użycia klawiatury. Ich trwałość sięga nawet 3 milionów kliknięć, co gwarantuje długą i bezproblemową eksploatację zarówno w pracy, jak i podczas przeglądania internetu.





## Szybka nawigacja

Precyzyjny sensor laserowy oraz odświeżanie USB na poziomie 125 Hz zapewniają płynne i stabilne działanie myszy. Rolka przewijania z funkcją przycisku umożliwia wygodne poruszanie się po dokumentach i stronach internetowych. To doskonałe rozwiązanie dla użytkowników ceniących szybkość reakcji i precyzję w codziennych zadaniach.

## Mysz z opcją zmiany DPI

Rebel VM20 oferuje 3 poziomy rozdzielczości: 800, 1200 oraz 1600 DPI, co pozwala dostosować czułość kursora do indywidualnych potrzeb. Przetącnik DPI umożliwia szybką zmianę ustawień w trakcie pracy – od precyzyjnych ruchów po dynamiczne przesuwanie kursora. To idealne rozwiązanie zarówno do pracy biurowej, jak i codziennego użytkownika.

800 dpi  
1200 dpi  
1600 dpi

**WIRELESS MOUSE**

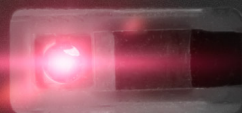
ON  OFF

Model: KOM1036

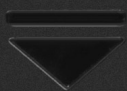
Power supply:  
2 AAA battery



Made in China for Lechpol,  
ul. Garwolińska 1, 08-400 Miętne.



OPEN



2x AAA



## Długi czas pracy

Mysz zasilana jest dwiema bateriami AAA, co zapewnia długotrwałe działanie bez konieczności częstej wymiany źródła energii. Co ważne niska moc wyjściowa Bluetooth (1 dBm) sprzyja energooszczędnej pracy, co przekłada się na wygodę użytkownika na co dzień.

## Praca bez ograniczeń

Bezprzewodowa mysz pionowa Rebel VM20 zapewnia pełną swobodę pracy bez żadnych ograniczeń. Dzięki stabilnej komunikacji radiowej w paśmie 2,4 GHz urządzenie łączy się z komputerem za pomocą odbiornika USB, gwarantując płynne i niezawodne działanie. To idealne rozwiązanie dla osób ceniących porządek na biurku, mobilność oraz wygodę użytkownika w każdej sytuacji.



## Opis techniczny

-----  
Parametry techniczne  
-----

Rozdzielczość pracy: 800/1200/1600 dpi  
Rodzaj sensora: laserowy  
Model sensora: 8650  
Odświeżanie USB: 125 Hz  
Ilość przycisków: 6  
Rolka: przewijanie + przycisk  
Przełącznik DPI: 3 tryby  
Trwałość przycisków: do 3 milionów kliknięć  
Ślizgacze: PVC  
Materiał: ABS  
Zasilanie: 2 x bateria AAA (brak w zestawie)

-----  
Komunikacja

-----

Komunikacja z komputerem: bezprzewodowa

Zakres częstotliwości Bluetooth: 2402 MHz ~ 2480 MHz

Maks. moc wyjściowa Bluetooth: 1 dBm

Interfejs: USB 2.0

Obsługiwane systemy operacyjne: Windows 2000 / Windows XP / Windows CE / Windows 7 / Windows 10 / Linux / Android

-----

Parametry fizyczne

-----

Profil myszy: praworęczna

Waga: 75 g

Wymiary: 107 x 69 x 60 mm

## Specyfikacja

---

Dane logistyczne	
Gabaryt	W001G001-A-3

Jednostka miary	Ilość	Waga netto	Waga brutto	Szer. x Dł. x Wys.
szt.	1 szt.	0.1 Kg	0.15 Kg	12.5 cm x 7.5 cm x 7.5 cm
kart.	100 szt.	11.34 Kg	12.47 Kg	40 cm x 40 cm x 52 cm