

## Bezprzewodowa mysz pionowa Rebel VM10



**Rebel**

**Marka:**  
Rebel

**Producent:**  
LECHPOL ELECTRONICS  
LESZEK Spółka  
komandytowa

**Kod produktu:**  
KOM1035

**Kod EAN:**  
5901890129794

## Opis



## Bezprzewodowa mysz pionowa Rebel VM10

Bezprzewodowa mysz pionowa to ergonomiczne rozwiązanie dla osób spędzających długie godziny przy komputerze. Jej profil wspiera naturalną pozycję dłoni i zmniejsza napięcie nadgarstka. Precyzyjny sensor laserowy z regulacją DPI oraz 6 przycisków, w tym bocznych, zapewniają komfortową i efektywną pracę w domu i biurze.

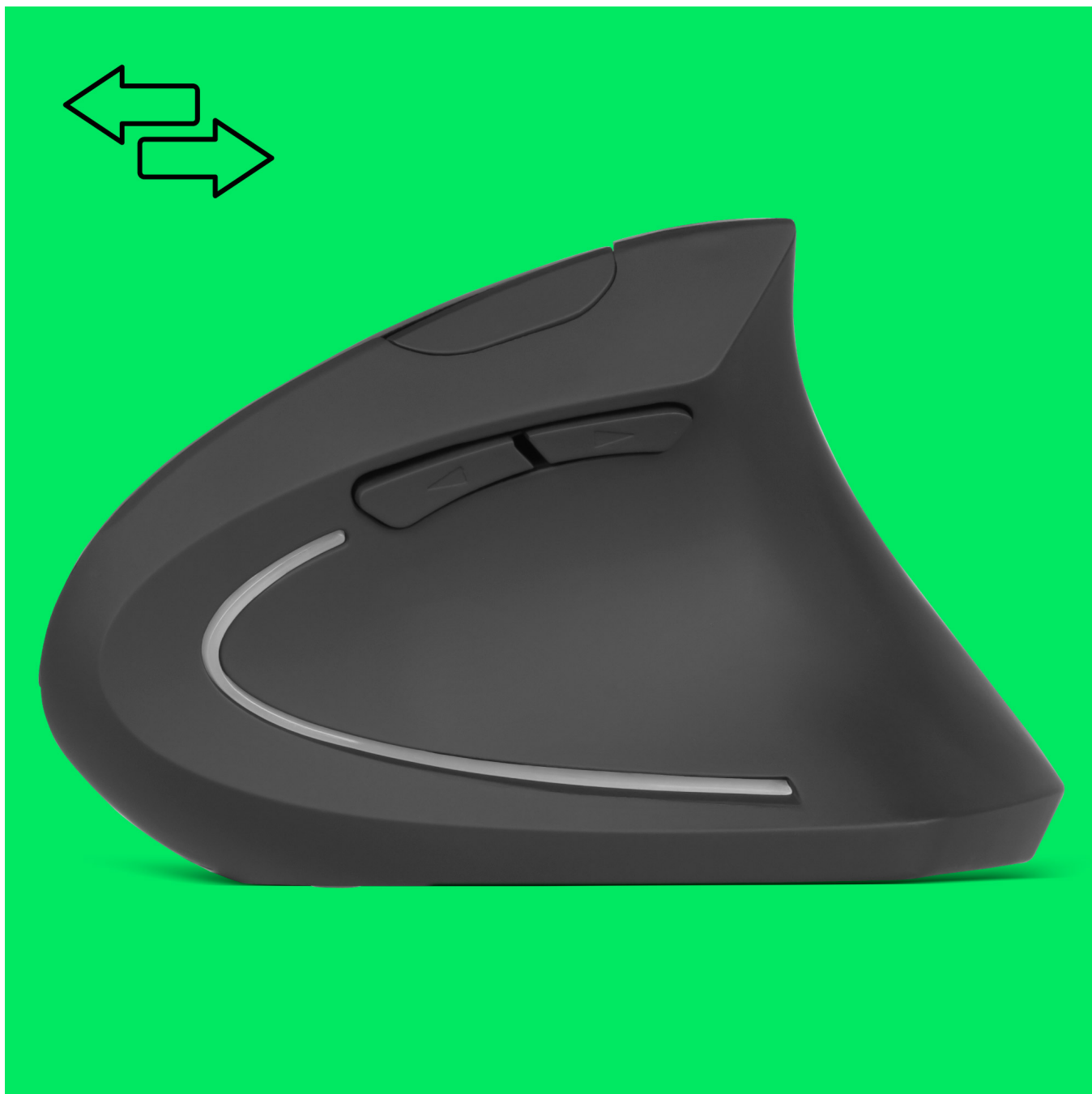


### Naturalna pozycja dłoni

Pionowa konstrukcja myszy umożliwia trzymanie dłoni w naturalnej pozycji „piąstki”, co redukuje napięcie przedramienia i nadgarstka. Ergonomiczny profil wspiera komfort podczas wielogodzinnej pracy, pomagając uniknąć typowych dolegliwości związanych z długotrwałym korzystaniem z tradycyjnych myszy, a lekkie materiały zwiększają wygodę użytkowania.

## Przyciski boczne

Mysz posiada 6 przycisków, w tym wygodne boczne, które umożliwiają szybki dostęp do funkcji systemowych i skrótów aplikacji. Rolka przewijania z funkcją przycisku ułatwia poruszanie się po dokumentach i stronach internetowych. Trwałość przycisków sięga 3 milionów kliknięć, co zapewnia niezawodne działanie przez długi czas.





## Szybka nawigacja

Precyzyjny sensor laserowy w połączeniu z odświeżaniem USB 125 Hz gwarantuje płynne i stabilne ruchy kursora. Trzy poziomy DPI (800/1200/1600) umożliwiają dopasowanie czułości do różnorodnych zadań – od precyzyjnej pracy biurowej po dynamiczne przeglądanie treści w internecie. To rozwiązanie dla użytkowników wymagających precyzji i komfortu.

## Mysz z opcją zmiany DPI

Funkcja przetaczania DPI pozwala szybko zmienić czułość kursora w zależności od potrzeb. Dzięki trzem poziomom (800/1200/1600) możesz płynnie dostosować prędkość myszy do pracy biurowej, projektów graficznych czy szybkiej nawigacji po stronach internetowych, zwiększając komfort i kontrolę nad każdym ruchem kursora.

800 dpi  
1200 dpi  
1600 dpi



**Rebel**  
COMP

Model: KOM1035

CE 

**WIRELESS MOUSE**

Battery: 400 mAh; 3,7 V

BT2 BT1 2.4GHz

Made in China for Lechpol Electronics Leszek Sp.k.,  
ul. Garwolińska 1, 08-400 Miętne. [serwis@lechpol.pl](mailto:serwis@lechpol.pl)

# USB-C



## Długi czas pracy

Wbudowana bateria 400 mAh zapewnia długotrwałą, nieprzerwaną pracę, a wygodne ładowanie przez dołączony kabel USB-C pozwala szybko uzupełnić energię. Bezprzewodowa łączność 2,4 GHz z niską mocą Bluetooth (1 dBm) gwarantuje stabilne i energooszczędne działanie, zapewniając komfortową pracę w biurze, domu czy w podróży.

## Bezprzewodowa praca

Bezprzewodowa mysz Rebel VM10 daje całkowitą swobodę ruchu, pozwalając pracować w dowolnej pozycji bez płaczących się kabli. Umożliwia wygodne korzystanie z komputera w różnych miejscach, zachowując porządek na biurku i pełną kontrolę nad kursorem. To idealne rozwiązanie dla osób ceniących mobilność, komfort i ergonomię pracy.



## Opis techniczny

---

-----  
Parametry techniczne  
-----

Rozdzielczość pracy: 800/1200/1600 dpi  
Rodzaj sensora: laserowy  
Model sensora: 8650  
Odświeżanie USB: 125 Hz  
Ilość przycisków: 6  
Rolka: przewijanie + przycisk  
Przetącznik DPI: 3 tryby  
Trwałość przycisków: do 3 milionów kliknięć  
Ślizgacze: PVC  
Materiał: ABS  
Bateria: 400 mAh; 3,7 V  
W zestawie: kabel USB-C

-----

## Komunikacja

-----

Komunikacja z komputerem: bezprzewodowa

Zakres częstotliwości Bluetooth: 2402 MHz ~ 2480 MHz

Maks. moc wyjściowa Bluetooth: 1 dBm

Interfejs: USB 2.0

Port ładowania: USB typu C

Obsługiwane systemy operacyjne: Windows 2000 / Windows XP / Windows CE / Windows 7 / Windows 10 / Linux / Android

-----

## Parametry fizyczne

-----

Profil myszy: praworęczna

Waga: 102 g

Wymiary: 126 x 68 x 74,8 mm

## Specyfikacja

---

Dane logistyczne	
Gabaryt	W001G001-A-3

Jednostka miary	Ilość	Waga netto	Waga brutto	Szer. x Dł. x Wys.
szt.	1 szt.	0.144 Kg	0.15 Kg	13.1 cm x 7.5 cm x 9.5 cm
kart.	100 szt.	14.4 Kg	15.7 Kg	54.5 cm x 39.5 cm x 48.5 cm