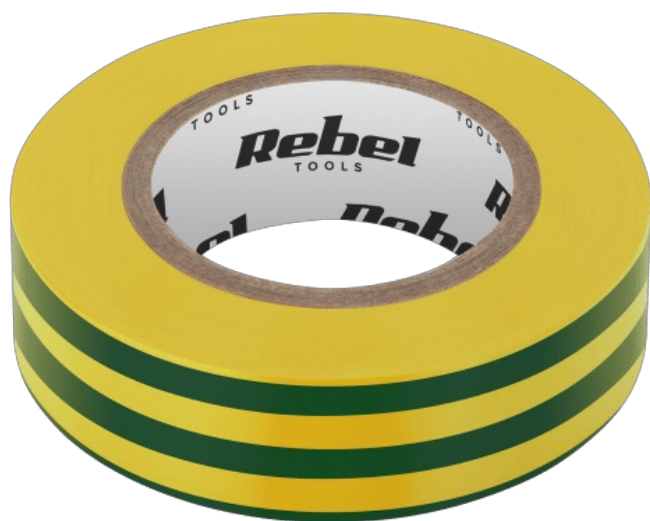


Taśma izolacyjna klejąca REBEL (0,13 mm x 19 mm x 10 yd) żółto-zielona



Rebel

Marka:

Rebel

Producent:

LECHPOL ELECTRONICS

LESZEK Spółka

komandytowa

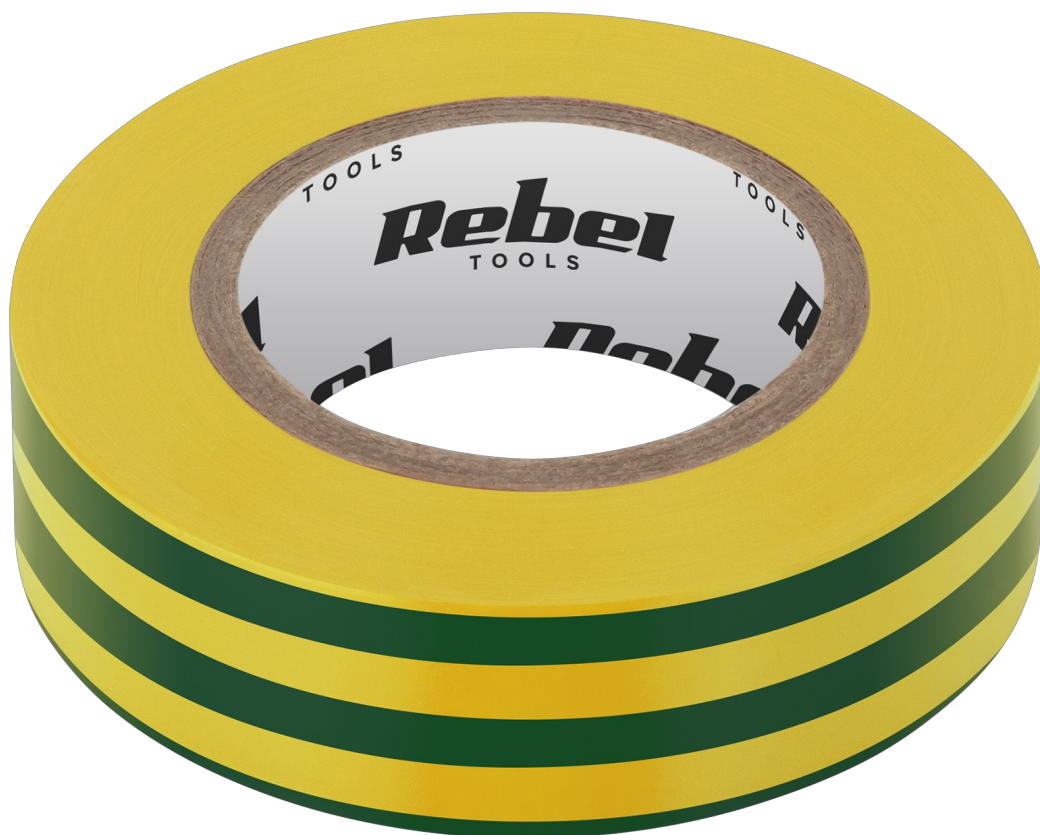
Kod produktu:

NAR0429

Kod EAN:

5901436796985

Opis



Taśma izolacyjna klejąca REBEL

Szukasz taśmy izolacyjnej, która łączy doskonałą widoczność z niezawodną funkcjonalnością? Taśma izolacyjna klejąca REBEL o wymiarach 0,13 mm x 19 mm x 10 yd w kolorze żółto-zielonym zapewnia idealne oznaczenie i izolację. Jej jaskrawe barwy zwiększają widoczność, co ułatwia identyfikację przewodów i kabli oraz zabezpieczanie elementów elektrycznych. Wysokiej jakości klej gwarantuje trwałe mocowanie i odporność na trudne warunki. Taśma REBEL łączy praktyczność z estetyką, oferując niezawodne wsparcie w każdym projekcie, od profesjonalnych zastosowań po codzienne naprawy.

Opis techniczny

Dane techniczne

Maksymalna temperatura robocza: 80°C
Wydłużenie przy zrywaniu: <13%
Wytrzymałość na rozciąganie: ≥ 65 N / 25 mm
Wytrzymałość na odrywanie: $\geq 7,5$ N / 25 mm

Przyczepność do materiałów: PVC, plastik, aluminium, stal itp.

Grubość: 0,13 mm

Szerokość: 19 mm

Długość: 10 yd (9,15 m)

Waga: 33 g

Kolor: żółto-zielony

Główne cechy

Odporność na promienie UV

Zastosowanie: wiązki, izolacja, naprawa, oznaczanie kolorami, mocowanie, wzmacnianie połączeń, maskowanie i zabezpieczanie

Specyfikacja

Dane logistyczne	
Gabaryt	W001G001-A-10
GabarytMAX	1

Jednostka miary	Ilość	Waga netto	Waga brutto	Szer. x Dł. x Wys.
szt.	1 szt.	0.031 Kg	0.032 Kg	5.5 cm x 5.5 cm x 2 cm
kart.	500 szt.	16 Kg	16.5 Kg	30 cm x 60 cm x 22 cm
opak.	10 szt.	0.3 Kg	0.34 Kg	6 cm x 20 cm x 6 cm