

Zasilacz Awaryjny Naścienny Rebel POWER-1000 - przetwornica z czystym przebiegiem sinusoidalnym i funkcją ładowania 12V 230V 1000VA/700W



Rebel

Marka:
Rebel

Kod produktu:
RB-4013

Kod EAN:
5901890078733

Opis



Zasilacz Awaryjny Rebel POWER-1000

Jeśli w Twoim domu posiadasz urządzenia, które do prawidłowej pracy wymagają ciągłego zasilania, powinieneś zainwestować także w zasilacz awaryjny. Jest to urządzenie szczególnie przydatne w okresie zimowym, które na wypadek zaniku prądu zachowa stabilne działanie pieca, pompy czy innych instalacji gwarantujących ogrzewanie domu.



1000 VA / 700 W

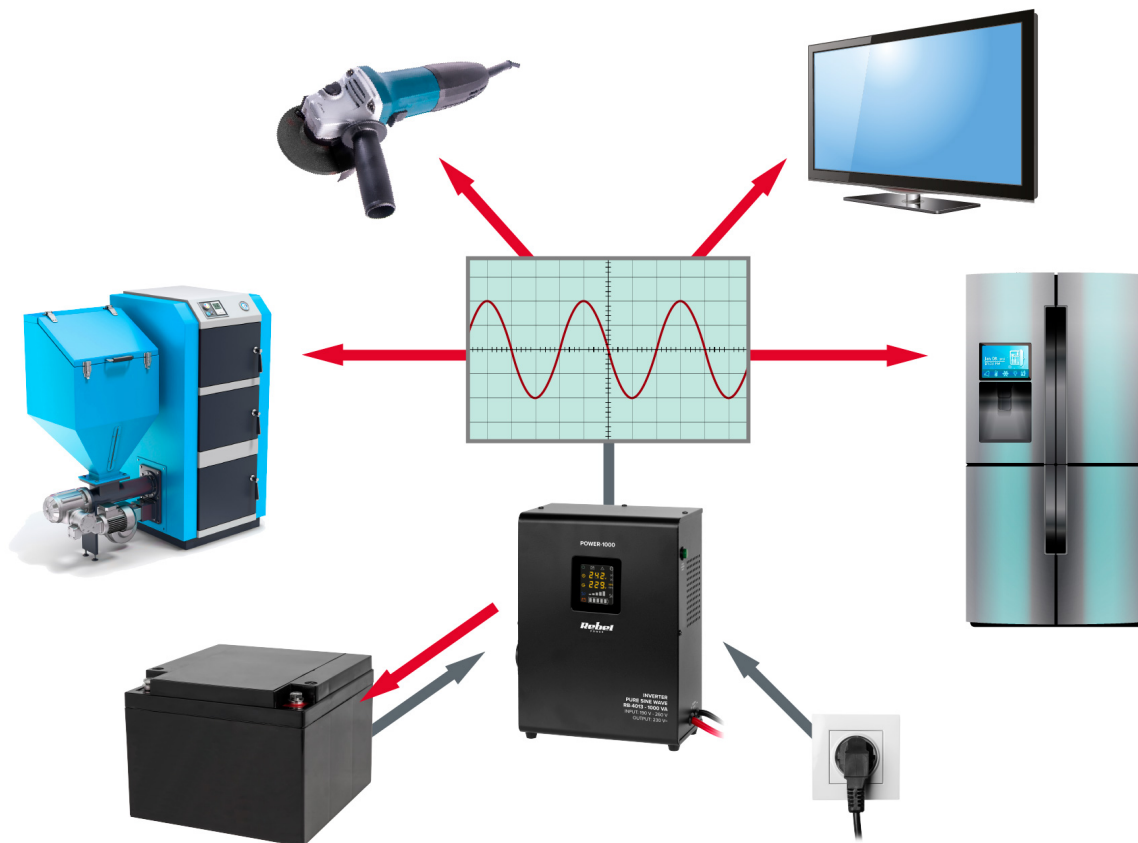
• Moc znamionowa: 700 W • Rodzaj baterii: 12 V DC • Napięcie wejściowe: 180 - 275 V AC • Napięcie wyjściowe: 230 V AC +/-8% • Kształt napięcia wyjściowego: czysta sinusoida • Prąd ładowania akumulatora: 10 A • Czas przełączenia: =< 4 ms

Zasilanie awaryjne domu

Zadaniem systemów awaryjnego zasilania Rebel, jest ochrona urządzeń przed awarią zasilania, a w efekcie zaburzeniem lub przerwaniem ich pracy.



Zastanawiasz się jaki UPS do pieca gazowego wybrać, a może interesuje Cię UPS do pieca na ekogroszek lub na na pellet? Seria urządzeń POWER marki Rebel doskonale sprawdzi się jako awaryjne zasilanie pomp CO lub pomp w instalacjach kominków, a także silników indukcyjnych, czy np. urządzeń automatyki instalacji z wykorzystaniem konwektorów ciepła oraz wszelkich urządzeń wyjątkowo wrażliwych na najmniejsze zmiany kształtu napięcia. Ich zaletą jest czysty sinusoidalny przebieg napięcia wyjściowego (zasilającego odbiory), dzięki któremu urządzenie zapewnia stabilną pracę, zapobiegając efektowi przegrzewania się odbiorów indukcyjnych. Wraz z akumulatorem 12V stanowią kompletne urządzenie zasilania gwarantowanego 230 VAC.



Domowy zasilacz awaryjny – zastosowanie

• Awaryjne zasilanie pieców • Urządzenia RTV (telewizory, tunery, hi-fi, dvd) • Urządzenia AGD (lodówki, blendery) • Elektronarzędzia (wiertarki, szlifierki) • Zasilanie ładowarek (smartfony, tablety, telefony, laptopy) • Pompy, sprężarki (wody, ciepła, klimatyzatory) • Urządzenia biurowe (faksy, komputery, monitory)

Gwarancja bezpieczeństwa

Zasilacze awaryjne Rebel wyposażone zostały w szereg zabezpieczeń, np. przed przeciążeniem, zwarcieniem oraz zbyt wysokim i zbyt niskim napięciem. Zastosowane rozwiązania stanowią fundament bezpieczeństwa i Twojego spokoju!

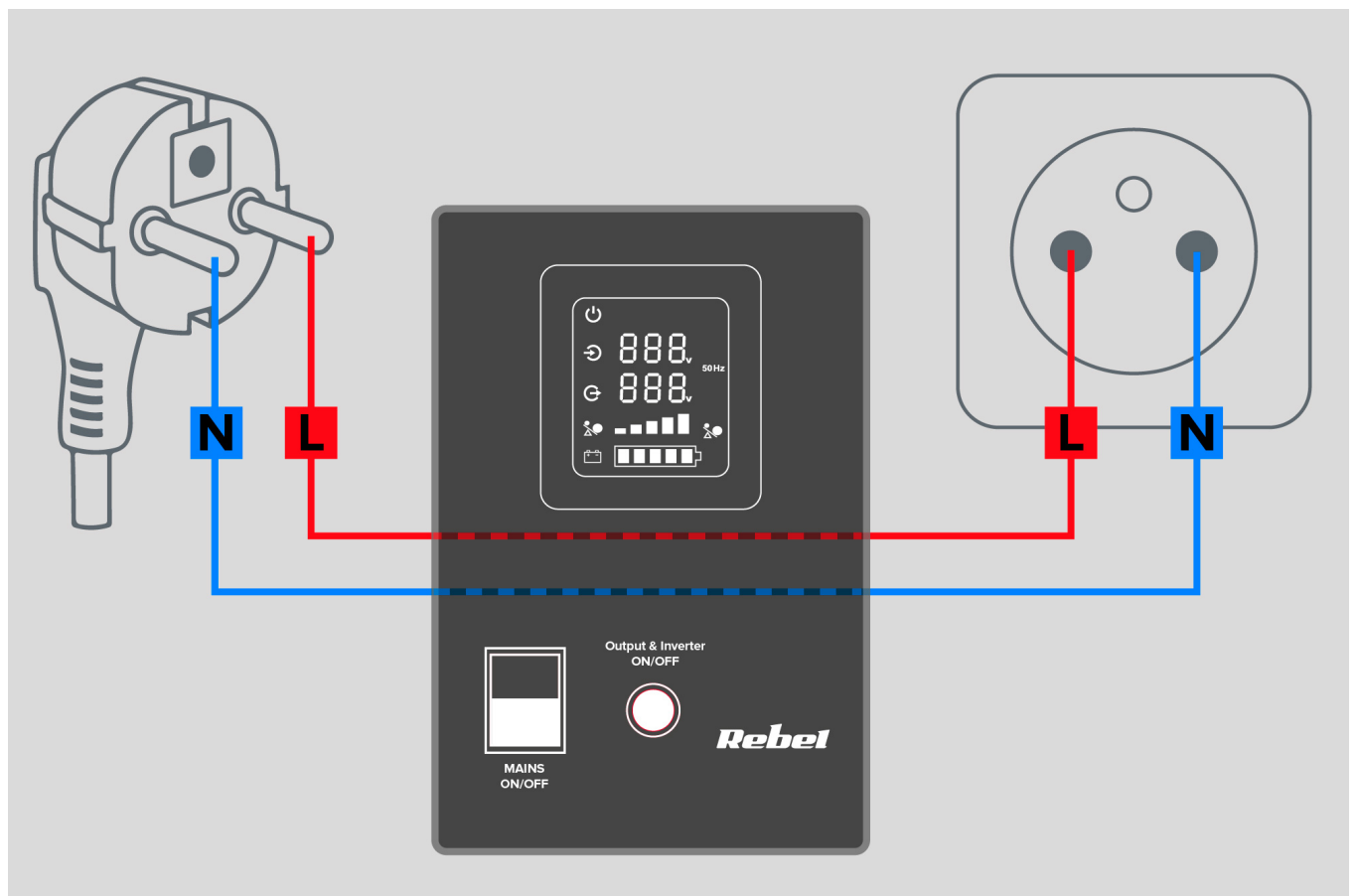


Trzy tryby pracy

Tryb awaryjnego zasilacza z funkcją ładowania, przetwarza napięcie stałe 12V DC podawane z akumulatora zewnętrznego na napięcie zmienne 230V AC oraz doładowuje akumulator zewnętrzny. Tryb prostownika doładowuje akumulator zewnętrzny. Tryb przetwornicy, przetwarza napięcie stałe 12V DC z akumulatora na napięcie zmienne 230V AC.

Zasilacz awaryjny ze stałą fazą

Zasilacz awaryjny Rebel współpracuje z urządzeniami, które wyposażone są w detekcję fazy, jak np. niektóre modele pieców gazowych. Faza w naszym urządzeniu jest w stałym miejscu, bez względu na to, czy jest ono zasilane z gniazda sieciowego czy akumulatora.





Zasilacz awaryjny do pieca z akumulatorem

Podstawą właściwego działania awaryjnego zasilacza Rebel jest prawidłowo dobrany akumulator. Aby dobrać odpowiednie urządzenie, należy skorzystać z przybliżonego wzoru: 100 W obciążenia = 10 A poboru z akumulatora.

Akumulator do zasilania domu nie wchodzi w skład zestawu. Aby zapewnić najlepszą pracę swojego zasilacza awaryjnego, wybierz akumulator marki Rebel lub Vipow.

Akumulator	Obciążenie					
	50 W (5 A)	100 W (10 A)	180 W (18 A)	270 W (27 A)	300 W (30 A)	
7 Ah	1,4 h	0,7 h	0,4 h	0,3 h	0,2 h	
17 Ah	3,4 h	1,7 h	0,9 h	0,6 h	0,5 h	
33 Ah	6,6 h	3,3 h	1,8 h	1,2 h	1,1 h	
40 Ah	8 h	4 h	2,2 h	1,4 h	1,3 h	
55 Ah	11 h	5,5 h	3 h	2 h	1,8 h	
75 Ah	15 h	7,5 h	4,1 h	2,7 h	2,5 h	
100 Ah	20 h	10 h	5,5 h	3,7 h	3,3 h	



Wyświetlacz LED

Komfortowo korzystanie z zasilacza awaryjnego Rebel gwarantuje czytelny wyświetlacz LED. Dzięki niemu możesz z łatwością odczytać aktualny status pracy urządzenia, sprawdzić m.in. poziom napięcia wejściowego, wyjściowego i częstotliwości. Co więcej szybko sprawdzisz też poziom obciążenia i poziom naładowania baterii.

Opis techniczny

Moc znamionowa: 700 W

Rodzaj baterii: 12 V DC

Maksymalne napięcie akumulatora: 15 V DC

Zakres napięcia wejściowego: 180 ~ 275 V AC

Częstotliwość wejściowa: 45 ~ 60 Hz

Zakres napięcia wyjściowego: 230 V AC +/-8%

Częstotliwość wyjściowa: 50/60 Hz +/-0,5 Hz

Kształt napięcia wyjściowego: Czysta sinusoida

Efektywność wyjściowa $\geq 85\%$ (DC na AC)

Prąd ładowania akumulatora: Maks. 10 A

Czas przełączania: ≤ 4 ms

Zabezpieczenia: Przed przeciążeniem, zwarciami, zbyt wysokim lub zbyt niskim napięciem

Dopuszczalna temperatura pracy: 0-40°C

Dopuszczalna wilgotność powietrza 10 - 90%

Wymiary: 240 x 325 x 138 mm

Waga: 4,7 kg

Specyfikacja

Dane logistyczne	
Gabaryt	W010G010-A-1
GabarytMAX	1

Jednostka miary	Ilość	Waga netto	Waga brutto	Szer. x Dł. x Wys.
szt.	1 szt.	9 Kg	10 Kg	35 cm x 42 cm x 23 cm